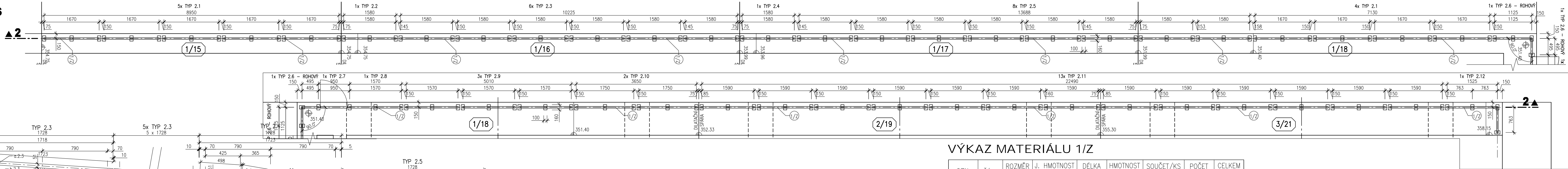
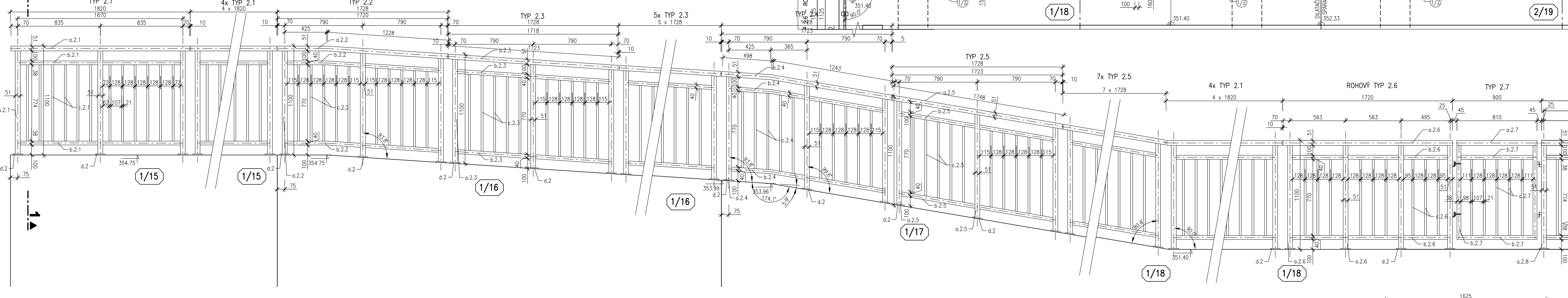


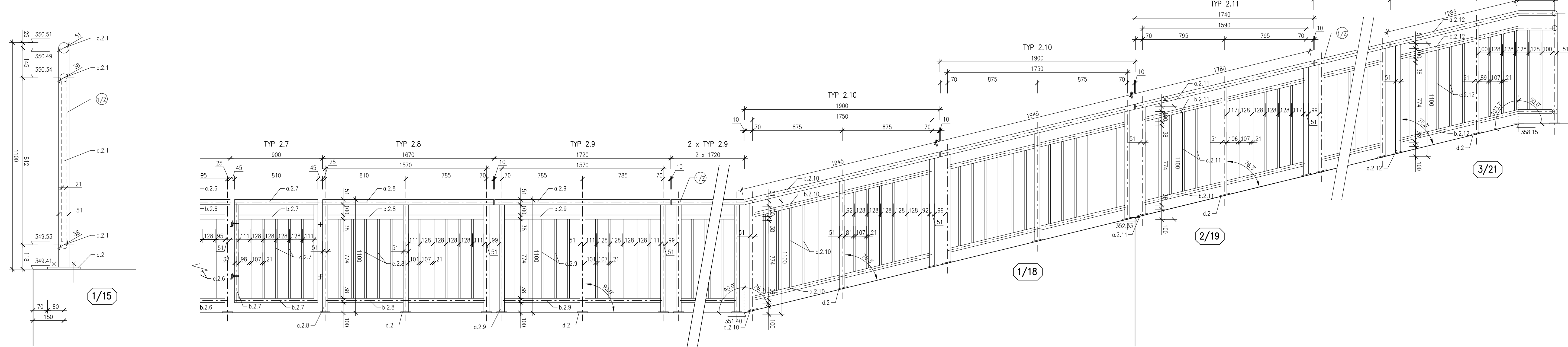
PŮDORYS
M 1:50



ŘEZ 2-2
M 1:20



ŘEZ 1-1
M 1:10



VÝKAZ MATERIÁLU 1/2

OZN.	ČÁST	ROZMĚR [mm]	J. HMOTNOST [kg/m]	DĚLKA [m]	HMOTNOST [kg]	SOUČET/KS [kg]	POČET [ks]	CELKEM [kg]
TYP 2.1	a.2.1	ø 51/5	5.670	4.930	27.95	63.60	9	572.36
	b.2.1	ø 38/4	3.350	3.140	10.52			
	c.2.1	ø 21	2.719	9.240	25.12			
TYP 2.2	a.2.2	ø 51/5	5.670	4.840	27.44	58.31	1	58.31
	b.2.2	ø 38/4	3.350	2.965	9.93			
	c.2.2	ø 21	2.719	7.700	20.94			
TYP 2.3	a.2.3	ø 51/5	5.670	4.960	28.12	59.03	6	354.19
	b.2.3	ø 38/4	3.350	2.977	9.97			
	c.2.3	ø 21	2.719	7.700	20.94			
TYP 2.4	a.2.4	ø 51/5	5.670	4.860	27.56	58.52	1	58.52
	b.2.4	ø 38/4	3.350	2.993	10.03			
	c.2.4	ø 21	2.719	7.700	20.94			
TYP 2.5	a.2.5	ø 51/5	5.670	4.868	27.60	58.59	8	468.70
	b.2.5	ø 38/4	3.350	3.000	10.05			
	c.2.5	ø 21	2.719	7.700	20.94			
TYP 2.6	a.2.6	ø 51/5	5.670	5.875	33.31	62.01	1	62.01
	b.2.6	ø 38/4	3.350	2.942	9.86			
	c.2.6	ø 21	2.719	6.930	18.84			
TYP 2.7	a.2.7	ø 51/5	5.670	0.810	4.59	19.95	1	19.95
	b.2.7	ø 38/4	3.350	1.460	4.89			
	c.2.7	ø 21	2.719	3.850	10.47			
TYP 2.8	a.2.8	ø 51/5	5.670	4.785	27.13	57.92	1	57.92
	b.2.8	ø 38/4	3.350	2.940	9.85			
	c.2.8	ø 21	2.719	7.700	20.94			
TYP 2.9	a.2.9	ø 51/5	5.670	4.830	27.39	58.17	3	174.52
	b.2.9	ø 38/4	3.350	2.940	9.85			
	c.2.9	ø 21	2.719	7.700	20.94			
TYP 2.10	a.2.10	ø 51/5	5.670	5.065	28.72	65.22	2	130.43
	b.2.10	ø 38/4	3.350	3.396	11.38			
	c.2.10	ø 21	2.719	9.240	25.12			
TYP 2.11	a.2.11	ø 51/5	5.670	4.901	27.79	59.00	13	766.97
	b.2.11	ø 38/4	3.350	3.067	10.28			
	c.2.11	ø 21	2.719	7.700	20.94			
TYP 2.12	a.2.12	ø 51/5	5.670	6.670	37.82	84.05	1	84.05
	b.2.12	ø 38/4	3.350	4.360	14.61			
	c.2.12	ø 21	2.719	11.630	31.62			

OZN.	ČÁST	ROZMĚR [mm]	J. HMOTNOST [kg/m]	POČET [ks]	CELKOVÁ DĚLKA [m]	CELKEM [kg]
KOTVENÍ DESKA	d.2	10x160	12.800	140	14.00	179.20
HMOTNOST SPOJOVACÍ MATERIÁL						2987.13
HMOTNOST CELKEM						3345.59

POZNÁMKY:

- VÝŠKA ZÁBRADLÍ JE 1,1m
- DETAILS KONSTRUKCE ZÁBRADLÍ-SPOJOVACÍ PRVKY, DILATAČNÍ SPOJKY, KOTVENÍ ATD. ŘEŠÍ VÝROBNÍ DOKUMENTACE ZHOTOVITELE
- BAREVNÝ ODSÍN MODRÁ - RAL 5010
- VÝROBNÍ DOKUMENTACE MUSÍ VYCHÁZET ZE ZAMĚŘENÍ DOKONČENÉ KONSTRUKCE A POLOHA KOTEVNÍCH PATEK A SLOUPKŮ MUSÍ BÝT V TAKOVÉ VZDÁLENOSTI OD DILATACÍ, KTERÁ UMOŽNÍ BEZPEČNÉ ZAKOTVENÍ

AKTUALIZACE 1 - 09/2020

AQUATIS

AQUATIS s.r.o.
Bělohorská 834/56, 602 00 Brno
Tel: +420 541 554 111
Fax: +420 541 211 205
E-mail: info@aquatis.cz
http://www.aquatis.cz

Zodpovědný projektant
Ing. Petr Tůpý

Hlavní příjemce projektu
Ing. J. Svankára

Vedoucí střediska
Ing. J. Svankára

Vypracoval
Ing. Martin Školník

Kontrola
Ing. Jan Sehnal

Začlenění číslo
1712431

Datum
červen 2019

Stupeň dokumentace
DPS

Název stavby
02_00_3751 Zábradlí AKT 1dwg

Průběh
ZÁBRADLÍ - ATIKA NAD TUBUSEM Č.1 A VÝTOKOVÝM ČELEM

Měřítko
1:10, 1:20, 1:50

Číslo přílohy
02_3.7.5.1

Převládá
POVODÍ VLTAVY, STÁTNÍ PODNÍK